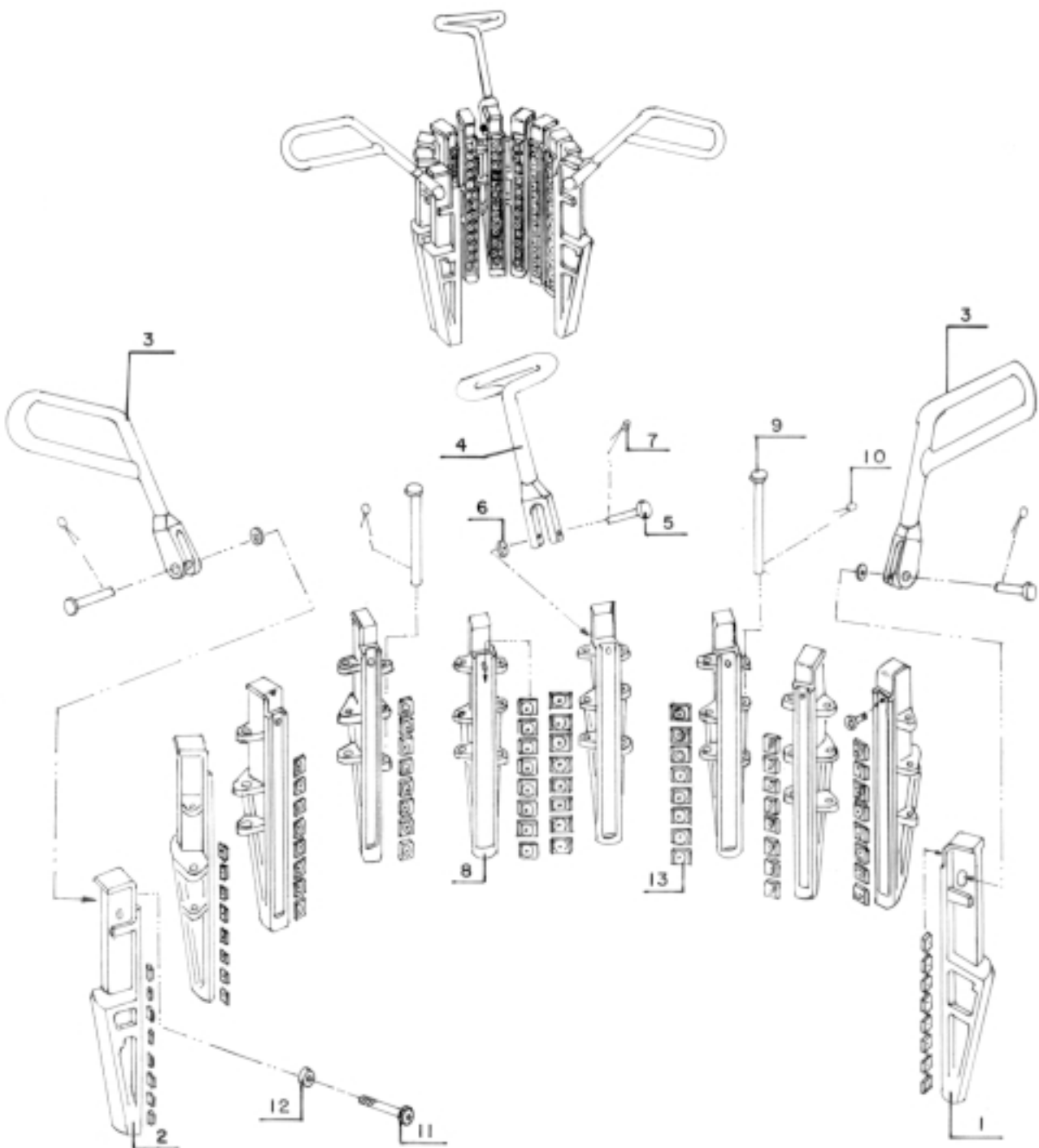


O alto peso da maior parte dos tubos de revestimentos em relação á sua parede fina faz com que as cunhas utilizadas para suportar a coluna proporcione um atrito circunferencial completo.

As cunhas **COTEMA CTM - VXL EXTRA LONGA** - conseguem isso mediante seus segmentos estreitos. Eles estão articulados juntos de forma que envolvendo totalmente o tubo exerce pressão uniforme ao seu redor. As cunhas centram automaticamente o tubo de revestimento na parte interna da bucha ou do spider.

**GAMA DE TRABALHO: 6.5/8" até 30"**



## CUNHA CTM - VXL - CONJUNTOS

CONJUNTO COMPLETO COM MORDENTES				MORDENTES			
GAMA	N.P. COTEMA	N.P. VARCO	PESO UNIT.(Kg)	N.P. COTEMA	N.P. VARCO	QTD.	PESO UNIT.(Kg)
6. 5/8"	X00469	5315	81,0	07-1561	2628	144	0,11
7"	X00470	5301	83,5	07-1589	2619	144	0,11
7. 5/8"	X00471	5303	75,0	07-0457	2630	144	0,08
8. 5/8"	X00472	5305	82,0	07-0457	2630	156	0,08
9. 5/8"	X00473	5307	87,0	07-0457	2630	168	0,08
10. 3/4"	X00474	5309	95,0	07-0457	2630	180	0,08
11. 3/4"	X00475	5311	118,0	07-1586	2627	204	0,11
13. 3/8"	X00476	5313	112,0	07-0457	2630	216	0,08
16"	X00477	5325	140,0	07-1587	2631	252	0,08
18. 5/8"	X00478	5333	166,5	07-1588	2626	300	0,08
20"	X00479	5329	174,0	07-1587	2631	312	0,08
24"	X00480	5331	201,0	07-1587	2631	360	0,08
26"	X00481	5346	220,5	07-1587	2631	396	0,08
30"	X00482	5342	247,5	07-1587	2631	444	0,08

## LISTA DOS COMPONENTES

DESCRIÇÃO	N.P. COTEMA	N.P. VARCO	PESO (Kg)	QUANTIDADE USADA POR GAMA													
				6. 5/8"	7"	7. 5/8"	8. 5/8"	9.5/8"	10. 3/4"	11. 3/4"	13. 3/8"	16"	18. 5/8"	20"	24"	26"	30"
SEGMENTO DIREITO	07-1591	5320	5,6	1	1	1	1	1	1	1	1	1	1	1	1	1	1
SEGMENTO ESQUERDO	07-1592	5321	5,6	1	1	1	1	1	1	1	1	1	1	1	1	1	1
SEGMENTO INTERMEDIÁRIO	07-1590	5322	5,6	10	10	10	11	12	13	15	16	19	23	28	28	31	35
ALÇA CENTRAL	07-1486	3766	2,0	1	1	1	1	2	2	2	2	2	2	2	2	2	2
PINO DA ALÇA	07-1489	3769	0,18	3	3	3	3	4	4	4	4	4	4	4	4	4	4
ARRUELA DA ALÇA	07-1454-04	3769	0,02	3	3	3	3	4	4	4	4	4	4	4	4	4	4
CUPIIHA	07-1419-07	3769	0,02	3	3	3	3	4	4	4	4	4	4	4	4	4	4
ALÇA DIREITA/ESQUERDA	07-1537	3765	2,0	2	2	2	2	2	2	2	2	2	2	2	2	2	2
PINO DO SEGMENTO	07-1473	2525	0,3	11	11	11	12	13	14	16	17	20	24	25	29	32	36
CUPIIHA	07-1419-08	2525	0,01	11	11	11	12	13	14	16	17	20	24	25	29	32	36
PARAFUSO DA TRAVA	07-1593	3748	0,01	12	12	12	13	14	15	17	18	21	25	26	30	33	37
ARRUELA DE PRESSÃO	25-0259-09	3748	0,01	12	12	12	13	14	15	17	18	21	25	26	30	33	37
MORDENTES	VER TABELA DE CONJUNTOS																