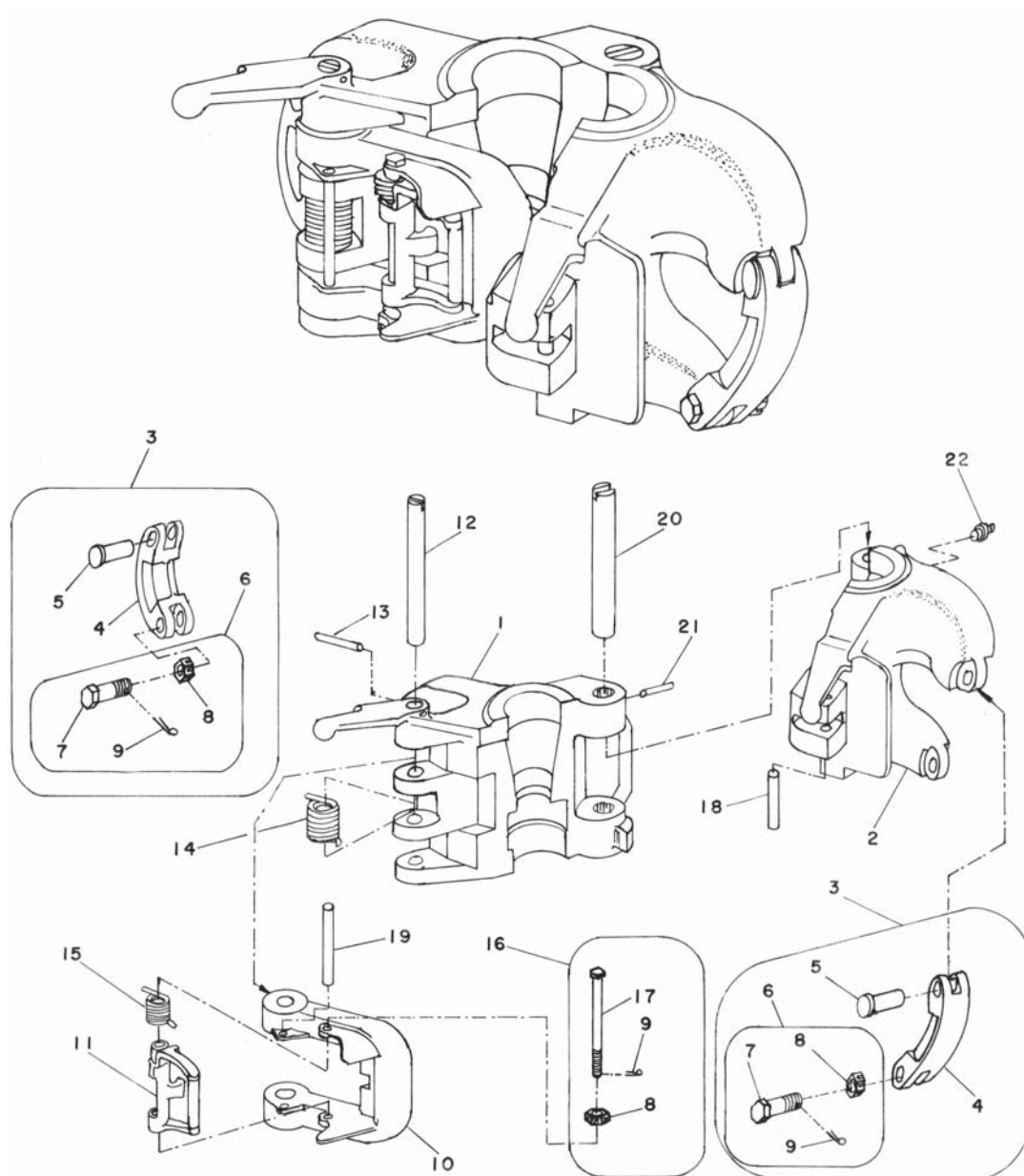


Utilização: *lçar ou abaixar tubos (série 18°) de perfuração ou colunas, colocando-as ou retirando-as de operação.*

GAMA DE TRABALHO: *de 4" até 4.1/2"*
CAPACIDADE DE CARGA: *175 t*



ELEVADOR COTEMA 18° DE FECHO CENTRAL • CTM - GK

CONJUNTO BÁSICO Y00217- PESO 31,8 Kg

POS.	DESCRIÇÃO	NP. CTM	QT.	P.Kg	N.P Bj
4	ELO DA CARÇAÇA	07-0727	2	4.76	9519
5	PINO DO ELO	07-0726	2	0.42	8151
7	PARAFUSO DO ELO	07-0728	2	0.60	8145
8	PORCA CASTELO	07-0770	3	0.08	8150
9	CUPILHA	07-1419-23	3	0.02	959672-18
10	FECHO	07-1190	1	15.76	23543
11	TRAVA DO FECHO	07-1191	1	1.81	23729
12	PINO DO FECHO	07-1193	1	1.84	23544
13	PINO ELÁSTICO	07-1481-26	1	0.01	—
14	MOLA DO FECHO	07-1197	1	0.47	23546
15	MOLA DA TRAVA DO FECHO	07-0972	1	0.17	13188
17	PARAFUSO DA TRAVA	07-1194	1	0.57	23553
18	PINO TRAVA	07-1376	1	0.10	—
19	PINO DO ENCOSTO DA MOLA	07-1195	1	0.36	23548
20	PINO DE ARTICULAÇÃO	07-1880	1	4.80	23545
21	PINO ELÁSTICO	07-1481-27	1	0.03	—
22	ENGRAXADEIRA	07-0672	1	0.01	940308-1

POS.	DESCRIÇÃO	NP. CTM	QT.	P.Kg	N.P Bj
3	CONJUNTO DO ELO DA CARÇAÇA	07-2461	2	5.88	9519-1
4	ELO DA CARÇAÇA	07-0727	2	4.76	9519
5	PINO DO ELO	07-0726	2	0.42	8151
6	CONJUNTO DO PARAFUSO DO ELO	07-2462	2	0.70	8145-2
7	PARAFUSO DO ELO	07-0728	2	0.60	8145
8	PORCA CASTELO	07-0770	2	0.08	8150
9	CUPILHA	07-1419-23	2	0.02	959672-18
16	CONJUNTO DO PARAFUSO DA TRAVA	07-2467	1	0.61	—
8	PORCA CASTELO	07-0770	1	0.08	8150
9	CUPILHA	07-1419-23	1	0.02	959672-18
17	PARAFUSO DA TRAVA	07-1194	1	0.57	23553
	GAMA DE 4" IU PARA PERFURAÇÃO	X00211	—	176.50	—
1-2	CONJUNTO DAS CARÇAÇAS	Y00216	1	144.5	23540-121
3-22	CONJUNTO BÁSICO	Y00217	1	32.0	—
	GAMA DE 4" EU - 4 1/2" IEU P/ PERF.	X00212	—	176.50	—
1-2	CONJUNTO DAS CARÇAÇAS	Y00218	1	144.5	23540-122
3-22	CONJUNTO BÁSICO	Y00217	1	32.0	—