

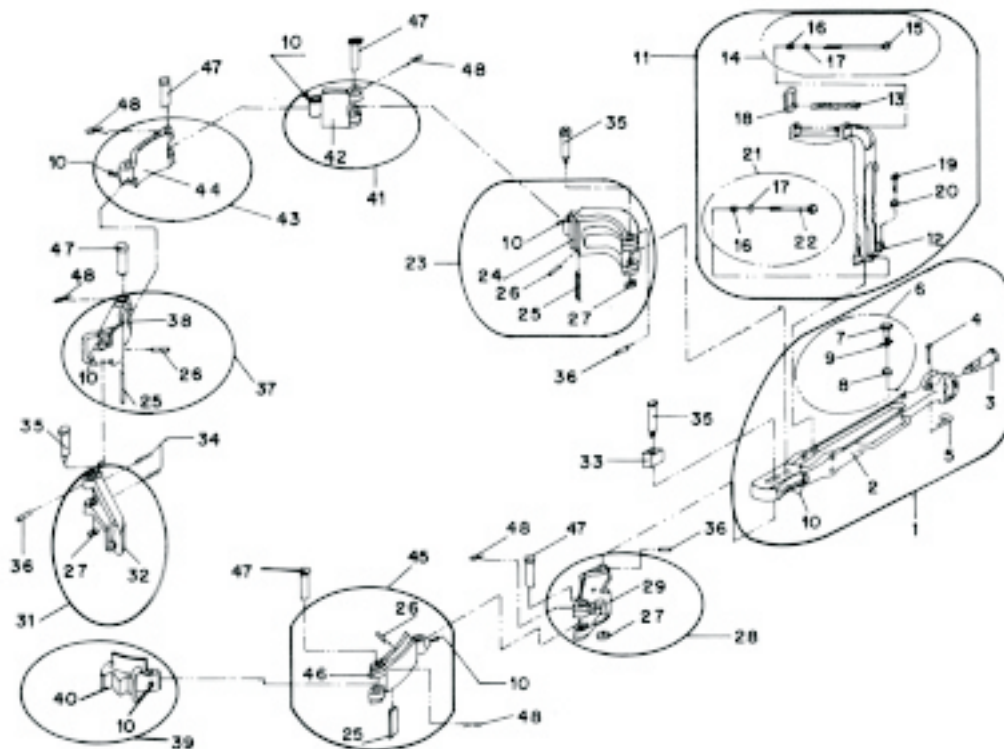
É utilizada em tubos de revestimento sob condições moderadas, não recomendadas para torques elevados ou desconectar os comandos. Abrange dimensões de 13.3/8" até 30".

A variação no diâmetro obtêm-se com a combinação dos elos de extensão "A", "B", "C" e "D" conforme mostra a tabela de montagem.

Utilização: para rosquear e desrosquear tubos e conexões

Gama de trabalho: de 13.3/8" até 30"

Torque: 25,000 ft-lb (33,900 kgfm) em todas as gamas



CHAVE COMPLETA COM CABO LONGO

NR/CONJ	GAMA	PKg
X00425	13.3/8" ~ 14.1/2"	239,91
X00426	14.1/2" ~ 16"	244,06
X00427	16" ~ 17.1/2"	257,41
X00428	17.1/2" ~ 19"	261,56
X00429	19" ~ 20"	265,71
X00430	20" ~ 21.1/2"	279,06
X00431	21.1/2" ~ 23"	283,21
X00432	24" ~ 25.1/2"	300,71
X00433	25.1/2" ~ 27"	304,86
X00434	27" ~ 28.1/2"	309,01
X00685	30"	314,00

CHAVE COMPLETA COM CABO CURTO

NR/CONJ	GAMA	PKg
X00686	13.3/8" ~ 14.1/2"	228,91
X00687	14.1/2" ~ 16"	233,06
X00688	16" ~ 17.1/2"	207,00
X00689	17.1/2" ~ 19"	209,21
X00690	19" ~ 20"	210,60
X00691	20" ~ 21.1/2"	216,60
X00692	21.1/2" ~ 23"	272,21
X00693	24" ~ 25.1/2"	289,71
X00694	25.1/2" ~ 27"	293,86
X00695	27" ~ 28.1/2"	298,01
X00696	30"	303,00

CONJUNTO BÁSICO 07-2079 - PESO 199,26 Kg

POS.	DESCRIÇÃO	NP. CTM	QT	P.Kg
2	CABO	07-0359	1	65
2	CABO CURTO (OPCIONAL)	07-0403	1	54
3	PINO FIXAÇÃO CABO DE AÇO	07-0854	1	2,8
4	TRAVA PINO FIXAÇÃO CABO DE AÇO	07-0568	1	0,3
5	GRAMPO	07-2195	1	0
7	PARAFUSO TRAVA DE SEGURANÇA	07-0571	1	0,5
8	PORCA CASTELO	07-0571-01	1	0,1
9	CUPILHA	07-1419-23	1	0,1
10	ENGRAXADEIRA	07-0672	4	0,1
12	HASTE DE SUSPENSÃO	07-0360	1	17
13	SEM FIM DO BALANÇIM	07-0365	1	1,1
15	PARAFUSO DO SEM FIM	07-0371	1	0,7
16	PORCA SEXTAVADA	07-0371-02	2	0,1
17	ARRUELA DE PRESSÃO	25-0259-04	2	0,1
18	ANEL DE SUSPENSÃO	07-0373	1	0,7
19	PARAFUSO DE EQUILÍBRIO	07-0372	1	0,4
20	PORCA SEXTAVADA	07-0372-01	1	0,1
22	PARAF DA HASTE DE SUSPENSÃO	07-0378	1	0,6
24	MANDÍBULA GRANDE	07-0594	1	30
25	MORDENTE	07-0374	2	0,4
26	PINO ELÁSTICO	07-1481-39	4	0,1
27	PORCA DO PINO ARTICULAÇÃO FIXO	07-0379	3	0,4
29	MANDÍBULA PEQUENA	07-0595	1	21
32	FECHO	07-0358	1	15
33	BUCHA QUADRADA	07-0367	1	0,8
34	MOLA DO FECHO	07-0368	2	0,1
35	PINO DE ARTICULAÇÃO FIXO	07-0376	3	1,8
36	PINO ELÁSTICO	07-1481-28	3	0,1
38	MANDÍBULA DO FECHO	07-0593	1	23
40	MANDÍBULA DE TRAVA	07-0591	1	19

POS.	DESCRIÇÃO	NP. CTM	QT	Pkg
1	CONJUNTO DO CABO	07-2390	1	69
2	CABO	07-0359	1	65
2	CABO CURTO (OPCIONAL)	07-0403	1	54
3	PINO FIXAÇÃO CABO DE AÇO	07-0854	1	2,8
4	TRAVA PINO FIXAÇÃO CABO DE AÇO	07-0568	1	0,3
5	GRAMPO	07-2195	1	0
7	PARAFUSO TRAVA DE SEGURANÇA	07-0571	1	0,5
8	PORCA CASTELO	07-0571-01	1	0,1
9	CUPILHA	07-1419-23	1	0,1
10	ENGRAXADEIRA	07-0672	2	0,1
6	CONJ. PARAF TRAVA SEGURANÇA	07-2377	1	0,6
7	PARAFUSO TRAVA DE SEGURANÇA	07-0571	1	0,5
8	PORCA CASTELO	07-0571-01	1	0,1
9	CUPILHA	07-1419-23	1	0,1
11	CONJUNTO DA HASTE SUSPENSÃO	07-2402	1	21
12	HASTE DE SUSPENSÃO	07-0360	1	17
13	SEM FIM DO BALANÇIM	07-0365	1	1,1
15	PARAFUSO DO SEM FIM	07-0371	1	0,7
16	PORCA SEXTAVADA	07-0371-02	2	0,1
17	ARRUELA DE PRESSÃO	25-0259-04	2	0,1
18	ANEL DE SUSPENSÃO	07-0373	1	0,7
19	PARAFUSO DE EQUILÍBRIO	07-0372	1	0,4
20	PORCA SEXTAVADA	07-0372-01	1	0,1
22	PARAF DA HASTE DE SUSPENSÃO	07-0378	1	0,6

POS.	DESCRIÇÃO	NP. CTM	QT	RKg
14	CONJ. DO PARAFUSO DO SEM FIM	07-2379	1	0,8
15	PARAFUSO DO SEM FIM	07-0371	1	0,7
16	PORCA SEXTAVADA	07-0371-02	1	0,1
17	ARRUELA DE PRESSÃO	25-0259-04	1	0,1
21	CONJ. PARAF HASTE SUSPENSÃO	07-2403	1	0,6
16	PORCA SEXTAVADA	07-0371-02	1	0,1
17	ARRUELA DE PRESSÃO	25-0259-04	1	0,1
22	PARAF DA HASTE DE SUSPENSÃO	07-0378	1	0,6
23	CONJ. DA MANDÍBULA GRANDE	07-2412	1	42
24	MANDÍBULA GRANDE	07-0357	1	40
25	MORDENTE	07-0374	1	0,4
26	PINO ELÁSTICO	07-1481-39	1	0,1
27	PORCA DO PINO ARTICULAÇÃO FIXO	07-0379	1	0,4
10	ENGRAXADEIRA	07-0672	1	0,1
28	CONJ. DA MANDÍBULA PEQUENA	07-2405	1	22
27	PORCA DO PINO ARTICULAÇÃO FIXO	07-0379	1	0,4
29	MANDÍBULA PEQUENA	07-0595	1	21
31	CONJUNTO DO FECHO	07-2406	1	15
32	FECHO	07-0358	1	15
27	PORCA DO PINO ARTICULAÇÃO FIXO	07-0379	1	0,4
37	CONJUNTO MANDÍBULA DO FECHO	07-2407	1	24
38	MANDÍBULA DO FECHO	07-0593	1	23
10	ENGRAXADEIRA	07-0672	1	0,1
25	MORDENTE	07-0374	1	0,4
26	PINO ELÁSTICO	07-1481-39	1	0,1
39	CONJ. MANDÍBULA DE TRAVA	07-2408	1	18
40	MANDÍBULA	07-0591	1	18
10	ENGRAXADEIRA	07-0672	1	0,1
41	CONJ. ELO DE EXTENSÃO " A "	07-2409	1	20
42	ELO DE EXTENSÃO " A "	07-0592	1	20
10	ENGRAXADEIRA	07-0672	1	0,1
43	CONJ. ELO DE EXTENSÃO " B "	07-2410	1	16,82
44	ELO DE EXTENSÃO " B "	07-0596	1	16,81
10	ENGRAXADEIRA	07-0672	1	0,1
45	CONJ. ELO DE EXTENSÃO " C "	07-2411	1	15
46	ELO DE EXTENSÃO " C "	07-0597	1	15
25	MORDENTE	07-0374	1	0,1
26	PINO ELÁSTICO	07-1481-39	2	0,1
10	ENGRAXADEIRA	07-0672	1	0,1
47- 48	CONJ. DO PINO REMOVÍVEL	Y00383	1	2,2
47	PINO DE ARTICULAÇÃO REMOVIVEL	07-0377	1	2,1
48	CUPILHA	07-1419-01	2	0,1
49	CONJ. ELO DE EXTENSÃO " D "	07-2732	1	29
50	ELO DE EXTENSÃO " D "	07-2607	1	29
10	ENGRAXADEIRA	07-0672	1	0,1

QUANTIDADE REQUERIDA POR GAMA

POS.	DESCRIÇÃO	N.P. COTEMA	FIG.1 13.3/8"~14.1/2"	FIG.2 14.1/2"~16"	FIG.3 16"~17.1/2"	FIG.4 17.1/2"~19"	FIG.5 19"~20"	FIG.6 20"~21.1/2"	FIG.7 21.1/2"~23	FIG.8 24"~25.1/2"	FIG.9 25.1/2"~27"	FIG.10 27" ~ 28.1/2"	FIG.11 30"
1-39	CONJ. BÁSICO	07-2079	1	1	1	1	1	1	1	1	1	1	1
41	CJ.ELO DE EXT "A"	07-2409	—	1	—	1	2	1	2	2	3	4	—
43	CJ.ELO DE EXT "B"	07-2410	1	1	1	1	1	1	1	1	1	1	—
45	CJ.ELO DE EXT "C"	07-2411	1	1	2	1	—	2	1	2	1	—	—
47-48	CJ.PINO REMOV	Y00383	4	4	5	5	5	6	6	7	7	7	6
49	CJ.ELO DE EXT "D"	07-2732	—	—	—	—	—	—	—	—	—	—	4

