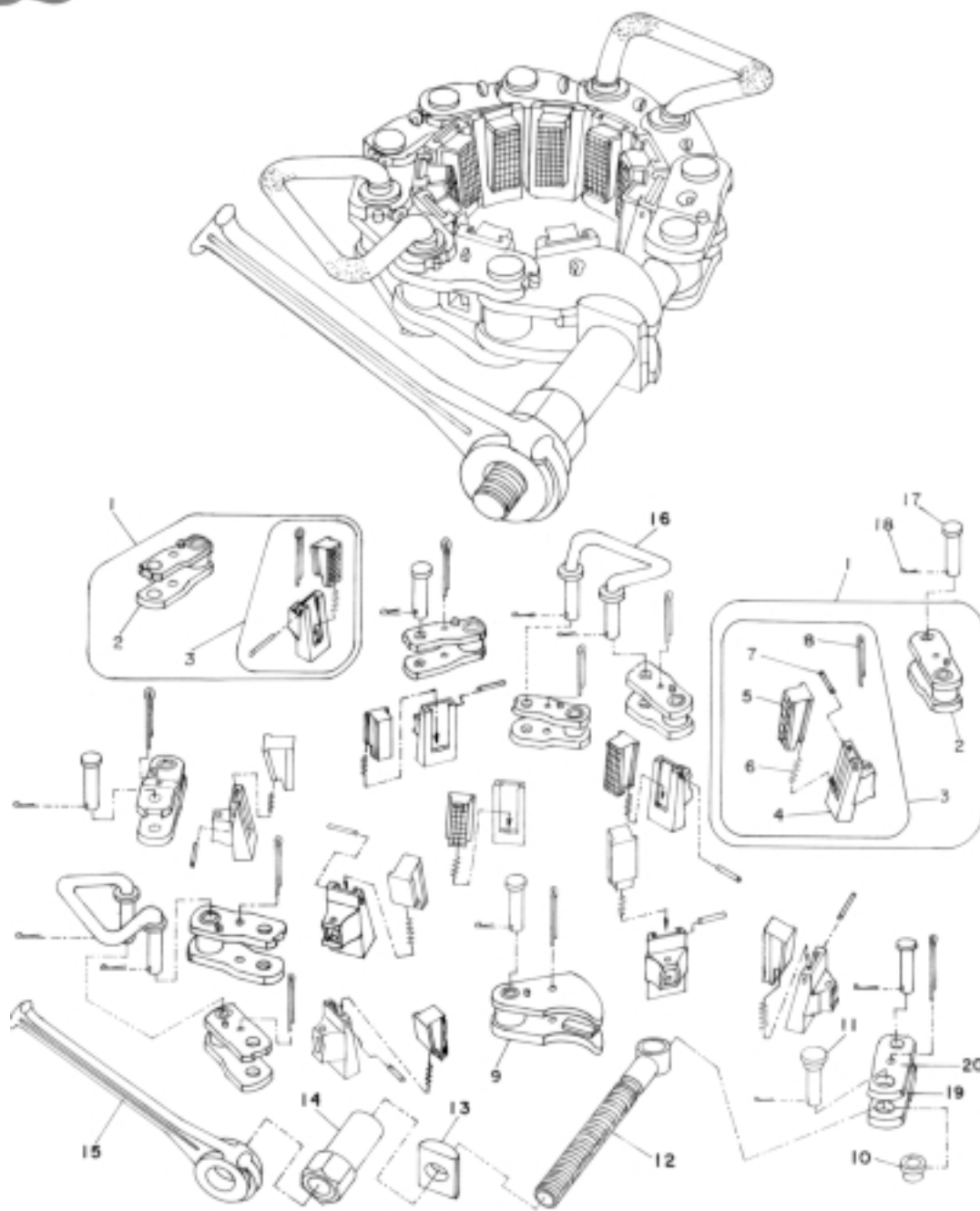




Os colares de segurança CTM - MXL tem a mesma função dos colares CTM - T e CTM - CR, porém seus elos são fabricados em chapa de aço. Sendo que este colar tem suporte de mordente fundido.

**GAMA DE TRABALHO:** 19.3/8" até 30.1/2"



## COLAR DE SEGURANÇA CTM-MXL - CONJUNTOS

| COLAR DE SEGURANÇA - CONJUNTO COMPLETO |             |            |            |
|--|-------------|------------|------------|
| GAMA                                   | N.P. COTEMA | N.P. VARCO | PESO ( Kg) |
| 19. 3/8" - 20. 3/8"                    | X00550      | 33024      | 95,34      |
| 20. 3/8" - 21. 1/2"                    | X00551      | 33025      | 99,52      |
| 21. 1/2" - 22. 5/8"                    | X00552      | 33032      | 103,70     |
| 22. 5/8" - 23. 3/4"                    | X00553      | 33033      | 107,88     |
| 23. 3/4" - 24. 7/8"                    | X00554      | 33034      | 112,06     |
| 24. 7/8" - 26"                         | X00555      | 33035      | 116,24     |
| 26" - 27. 1/8"                         | X00556      | 33036      | 120,42     |
| 29. 3/8" - 30. 1/2"                    | X00557      | 33039      | 132,96     |

| CONJUNTO BÁSICO |                  |             |     |           |            |
|-----------------|------------------|-------------|-----|-----------|------------|
| POS.            | DESCRIÇÃO        | N.P. COTEMA | QT. | PESO (Kg) | N.P. VARCO |
| 10              | BUCHA            | 07-1410     | 1   | 0,06      | 3315       |
| 11              | PINO DO PARAFUSO | 07-1409     | 1   | 0,34      | 3308       |
| 12              | PARAFUSO         | 07-1412     | 1   | 2,00      | 3302       |
| 13              | ASSENTO DA PORCA | 07-1418     | 1   | 0,52      | 2714       |
| 14              | PORCA            | 07-1411     | 1   | 1,36      | 3303       |
| 15              | CHAVE            | 07-0543     | 1   | 1,70      | —          |

## LISTA DE COMPONENTES

| POS.    | DESCRIÇÃO                       | N.P. COTEMA | N.P. VARCO | PESO UNID. (Kg) | QUANTIDADE USADA POR GAMA |                     |                     |                     |                     |                |                |                     |    |  |
|---------|---------------------------------|-------------|------------|-----------------|---------------------------|---------------------|---------------------|---------------------|---------------------|----------------|----------------|---------------------|----|--|
|         |                                 |             |            |                 | 19. 3/8" - 20. 3/8"       | 20. 3/8" - 21. 1/2" | 21. 1/2" - 22. 5/8" | 22. 5/8" - 23. 3/4" | 23. 3/4" - 24. 7/8" | 24. 7/8" - 26" | 26" - 27. 1/8" | 29. 3/8" - 30. 1/2" |    |  |
| 1       | CONJ. DO ELO COMPLETO MIL / VNR | 07-2387     | 3313       | 1,76            | 38                        | 19                  | 20                  | 21                  | 22                  | 23             | 24             | 24                  | 27 |  |
| 2       | ELO                             | 07-3622     | 3306       | 1,75            | 38                        | 19                  | 20                  | 21                  | 22                  | 23             | 24             | 24                  | 27 |  |
| 3       | SUORTE DO MORSETE COMPLETO      | 07-2368     | 3324       | 1,54            | 38                        | 19                  | 20                  | 21                  | 22                  | 23             | 24             | 24                  | 27 |  |
| 4       | SUORTE DO MORSETE               | 07-3404     | 3308       | 1,18            | 38                        | 19                  | 20                  | 21                  | 22                  | 23             | 24             | 24                  | 27 |  |
| 5       | MORSETE MIL / VNR               | 07-3585     | 3318       | 0,43            | 38                        | 19                  | 20                  | 21                  | 22                  | 23             | 24             | 24                  | 27 |  |
| 6       | MOLA DO MORSETE                 | 07-3417     | 3311       | 0,01            | 38                        | 19                  | 20                  | 21                  | 22                  | 23             | 24             | 24                  | 27 |  |
| 7       | PINO ELÁSTICO                   | 07-3481-05  | 51884-18   | 0,01            | 38                        | 19                  | 20                  | 21                  | 22                  | 23             | 24             | 24                  | 27 |  |
| 8       | DUPLA                           | 07-3419-01  | 51885-38   | 0,04            | 38                        | 19                  | 20                  | 21                  | 22                  | 23             | 24             | 24                  | 27 |  |
| 2 - 9   | CONJUNTO DA TRAVA DOS ELOS      | Y88451      | —          | 6,89            | 3                         | 1                   | 1                   | 1                   | 1                   | 1              | 1              | 1                   | 1  |  |
| 3       | SUORTE DO MORSETE COMPLETO      | 07-2368     | —          | 1,58            | 3                         | 1                   | 1                   | 1                   | 1                   | 1              | 1              | 1                   | 1  |  |
| 4       | SUORTE DO MORSETE               | 07-3404     | 3308       | 1,18            | 3                         | 1                   | 1                   | 1                   | 1                   | 1              | 1              | 1                   | 1  |  |
| 5       | MORSETE MIL / VNR               | 07-3585     | 3318       | 0,43            | 3                         | 1                   | 1                   | 1                   | 1                   | 1              | 1              | 1                   | 1  |  |
| 6       | MOLA DO MORSETE                 | 07-3417     | 3311       | 0,01            | 3                         | 1                   | 1                   | 1                   | 1                   | 1              | 1              | 1                   | 1  |  |
| 7       | PINO ELÁSTICO                   | 07-3481-05  | 51884-18   | 0,01            | 3                         | 1                   | 1                   | 1                   | 1                   | 1              | 1              | 1                   | 1  |  |
| 8       | DUPLA                           | 07-3419-01  | 51885-38   | 0,04            | 3                         | 1                   | 1                   | 1                   | 1                   | 1              | 1              | 1                   | 1  |  |
| 9       | TRAVA DOS ELOS                  | 07-3429     | 3321       | 5,38            | 3                         | 1                   | 1                   | 1                   | 1                   | 1              | 1              | 1                   | 1  |  |
| 2 - 20  | CONJ. DO ELO FINAL MIL / VNR    | Y88458      | —          | 2,92            | 3                         | 1                   | 1                   | 1                   | 1                   | 1              | 1              | 1                   | 1  |  |
| 3       | SUORTE DO MORSETE COMPLETO      | 07-2368     | 3324       | 1,54            | 3                         | 1                   | 1                   | 1                   | 1                   | 1              | 1              | 1                   | 1  |  |
| 4       | SUORTE DO MORSETE               | 07-3404     | 3308       | 1,18            | 3                         | 1                   | 1                   | 1                   | 1                   | 1              | 1              | 1                   | 1  |  |
| 5       | MORSETE VNR / MIL               | 07-3585     | 3318       | 0,43            | 3                         | 1                   | 1                   | 1                   | 1                   | 1              | 1              | 1                   | 1  |  |
| 6       | MOLA DO MORSETE                 | 07-3417     | 3311       | 0,01            | 3                         | 1                   | 1                   | 1                   | 1                   | 1              | 1              | 1                   | 1  |  |
| 7       | PINO ELÁSTICO                   | 07-3481-05  | 51884-18   | 0,01            | 3                         | 1                   | 1                   | 1                   | 1                   | 1              | 1              | 1                   | 1  |  |
| 8       | DUPLA                           | 07-3419-01  | 51885-38   | 0,04            | 3                         | 1                   | 1                   | 1                   | 1                   | 1              | 1              | 1                   | 1  |  |
| 19      | ELO INTERIOR                    | 07-3426     | 3318       | 0,88            | 3                         | 1                   | 1                   | 1                   | 1                   | 1              | 1              | 1                   | 1  |  |
| 20      | ELO SUPERIOR                    | 07-3426     | 3318       | 0,85            | 3                         | 1                   | 1                   | 1                   | 1                   | 1              | 1              | 1                   | 1  |  |
| 16 - 18 | CONJUNTO DA ALÇA                | Y88464      | —          | 3,58            | 3                         | 3                   | 2                   | 2                   | 2                   | 2              | 2              | 2                   | 3  |  |
| 16      | ALÇA                            | 07-3416     | 3307       | 1,58            | 4                         | 4                   | 4                   | 4                   | 4                   | 4              | 4              | 4                   | 4  |  |
| 18      | DUPLA                           | 07-3419-07  | 51885-18   | 0,02            | 8                         | 8                   | 8                   | 8                   | 8                   | 8              | 8              | 8                   | 8  |  |
| 17 - 18 | CONJUNTO DO PINO DO ELO         | Y88465      | —          | 0,42            | 11                        | 12                  | 13                  | 14                  | 15                  | 16             | 17             | 17                  | 20 |  |
| 17      | PINO DO ELO                     | 07-3418     | 3307       | 0,48            | 11                        | 12                  | 13                  | 14                  | 15                  | 16             | 17             | 17                  | 20 |  |
| 18      | DUPLA                           | 07-3419-07  | 51885-18   | 0,02            | 11                        | 12                  | 13                  | 14                  | 15                  | 16             | 17             | 17                  | 20 |  |