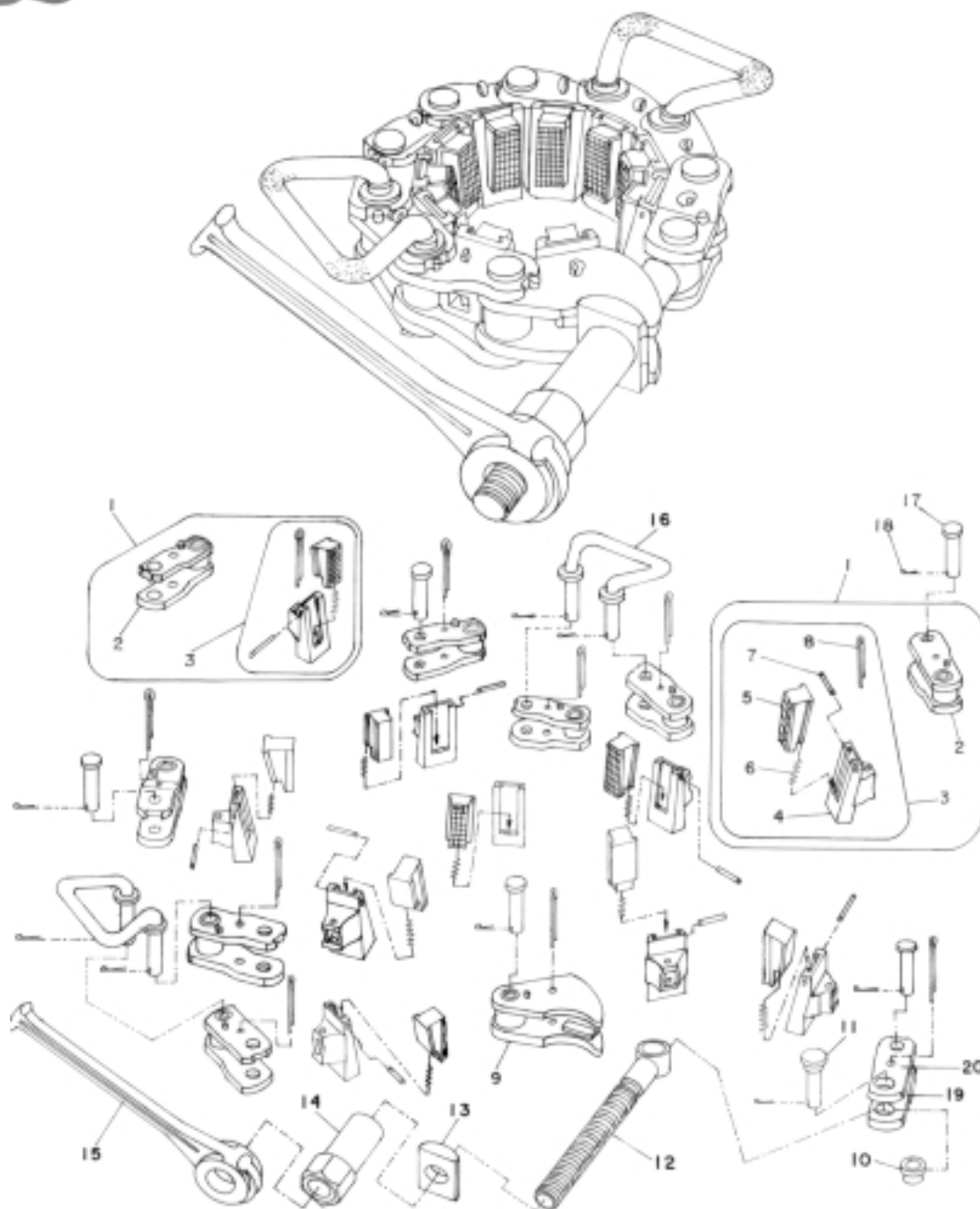


Os colares de segurança CTM - VMR tem a mesma função dos colares CTM - T e CTM - CR, porém seus elos são fabricados em chapa de aço. Sendo que este colar tem suporte de mordente fundido.

**GAMA DE TRABALHO: 4.1/2" até 19.3/8"**



## COLAR DE SEGURANÇA CTM-VMR - CONJUNTOS

COLAR DE SEGURANÇA - CONJUNTO COMPLETO			
GAMA	N.P. COTEMA	N.P. VARCO	PESO (Kg)
4. 1/2" - 5. 5/8"	X00537	33011	40,64
5. 1/2" - 7"	X00538	33012	44,82
6. 3/4" - 8. 1/4"	X00539	33013	49,00
8" - 9. 1/4"	X00540	33014	53,18
9. 1/4" - 10. 1/2"	X00541	33015	57,36
10. 1/2" - 11. 1/2"	X00542	33016	61,54
11. 1/2" - 12. 1/2"	X00543	33017	65,72
12. 1/2" - 13. 5/8"	X00544	33018	69,90
13. 5/8" - 14. 3/4"	X00545	33019	74,08
14. 3/4" - 15. 7/8"	X00546	33020	78,26
15. 7/8" - 17"	X00547	33021	84,34
17" - 18. 1/2"	X00548	33022	88,52
18. 1/8" - 19. 3/8"	X00549	33023	92,70

CONJUNTO BÁSICO					
POS.	DESCRIÇÃO	N.P. COTEMA	QT.	PESO (Kg)	N.P. VARCO
10	BUCHA	07-1410	1	0,06	3315
11	PINO DO PARAFUSO	07-1409	1	0,34	3308
12	PARAFUSO	07-1412	1	2,00	3302
13	ASSENTO DA PORCA	07-1418	1	0,52	2714
14	PORCA	07-1411	1	1,36	3303
15	CHAVE	07-0543	1	1,70	—

## LISTA DE COMPONENTES

POS.	DESCRIÇÃO	N.P. COTEMA	N.P. VARCO	PESO UNIT. (Kg)	QUANTIDADE USADA POR GAMA															
					4. 1/2" 5. 5/8"	5. 1/2" 7"	6. 3/4" 8. 1/4"	8" 9. 1/4"	9. 1/4" 10. 1/2"	10. 1/2" 11. 1/2"	11. 1/2" 12. 1/2"	12. 1/2" 13. 5/8"	13. 5/8" 14. 3/4"	14. 3/4" 15. 7/8"	15. 7/8" 17"	17" 18. 1/2"	18. 1/2" 19. 3/8"			
1	CONJ. DO ELO COMPLETO VMR / MRL	ET-2347	3319	3,76	6	7	8	9	10	11	12	13	14	15	16	17	18			
2	ELO	ET-1672	3386	1,75	6	7	8	9	10	11	12	13	14	15	16	17	18			
3	SUPORTE DO MORDENTE COMPLETO	ET-2368	3324	1,54	6	7	8	9	10	11	12	13	14	15	16	17	18			
4	SUPORTE DO MORDENTE	ET-1404	3389	1,30	6	7	8	9	10	11	12	13	14	15	16	17	18			
5	MORDENTE VMR / MRL	ET-1585	3300	0,43	6	7	8	9	10	11	12	13	14	15	16	17	18			
6	MOLA DO MORDENTE	ET-1417	3301	0,01	6	7	8	9	10	11	12	13	14	15	16	17	18			
7	PINO ELÁSTICO	ET-1481-05	51804-38	0,01	6	7	8	9	10	11	12	13	14	15	16	17	18			
8	CÚPULA	ET-1419-01	51405-30	0,64	6	7	8	9	10	11	12	13	14	15	16	17	18			
3 - 8	CONJUNTO DA TRAVA DOS ELOS	900448	—	6,34	1	1	1	1	1	1	1	1	1	1	1	1	1			
3	SUPORTE DO MORDENTE COMPLETO	ET-2368	3324	1,54	1	1	1	1	1	1	1	1	1	1	1	1	1			
4	SUPORTE DO MORDENTE	ET-1404	3389	1,30	1	1	1	1	1	1	1	1	1	1	1	1	1			
5	MORDENTE VMR / MRL	ET-1585	3300	0,43	1	1	1	1	1	1	1	1	1	1	1	1	1			
6	MOLA DO MORDENTE	ET-1417	3301	0,01	1	1	1	1	1	1	1	1	1	1	1	1	1			
7	PINO ELÁSTICO	ET-1481-05	51804-38	0,01	1	1	1	1	1	1	1	1	1	1	1	1	1			
8	CÚPULA	ET-1419-01	51405-30	0,64	1	1	1	1	1	1	1	1	1	1	1	1	1			
9	TRAVA DOS ELOS VMR / VMS	ET-1414	3384	2,75	1	1	1	1	1	1	1	1	1	1	1	1	1			
3 - 20	CONJ. DO ELO FINAL VMR / MRL	900458	—	2,92	1	1	1	1	1	1	1	1	1	1	1	1	1			
3	SUPORTE DO MORDENTE COMPLETO	ET-2368	3324	1,54	1	1	1	1	1	1	1	1	1	1	1	1	1			
4	SUPORTE DO MORDENTE	ET-1404	3389	1,30	1	1	1	1	1	1	1	1	1	1	1	1	1			
5	MORDENTE VMR / MRL	ET-1585	3300	0,43	1	1	1	1	1	1	1	1	1	1	1	1	1			
6	MOLA DO MORDENTE	ET-1417	3301	0,01	1	1	1	1	1	1	1	1	1	1	1	1	1			
7	PINO ELÁSTICO	ET-1481-05	51804-38	0,01	1	1	1	1	1	1	1	1	1	1	1	1	1			
8	CÚPULA	ET-1419-01	51405-30	0,64	1	1	1	1	1	1	1	1	1	1	1	1	1			
19	ELO INFERIOR	ET-1405	3338	0,68	1	1	1	1	1	1	1	1	1	1	1	1	1			
20	ELO SUPERIOR	ET-1406	3338	0,65	1	1	1	1	1	1	1	1	1	1	1	1	1			
26 - 18	CONJUNTO DA ALÇA	900444	—	3,58	1	1	1	1	1	1	1	1	1	1	2	2	2			
36	ALÇA	ET-1416	3387	3,90	2	2	2	2	2	2	2	2	2	2	4	4	4			
38	CÚPULA	ET-1419-07	51405-30	0,62	4	4	4	4	4	4	4	4	4	4	8	8	8			
17 - 18	CONJUNTO DO PINO DO ELO	900445	—	0,42	3	4	5	6	7	8	9	10	11	12	9	10	11			
17	PINO DO ELO	ET-1416	3387	0,40	3	4	5	6	7	8	9	10	11	12	9	10	11			
38	CÚPULA	ET-1419-07	51405-30	0,62	3	4	5	6	7	8	9	10	11	12	9	10	11			