

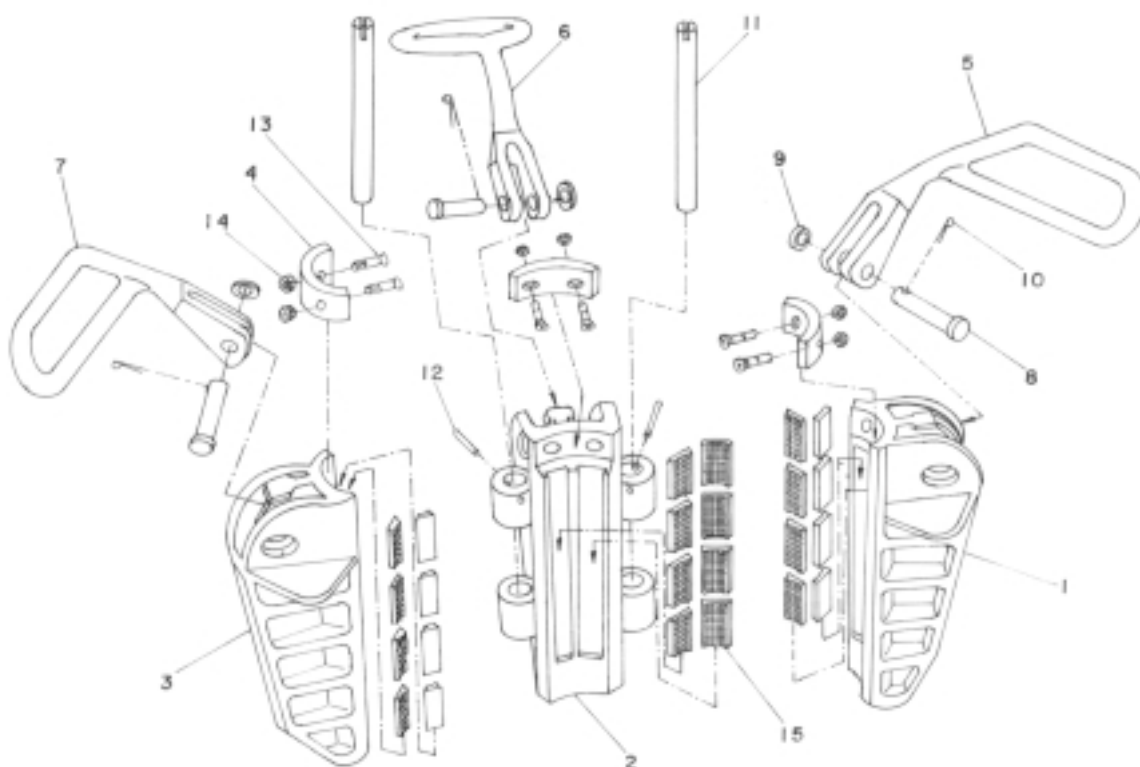
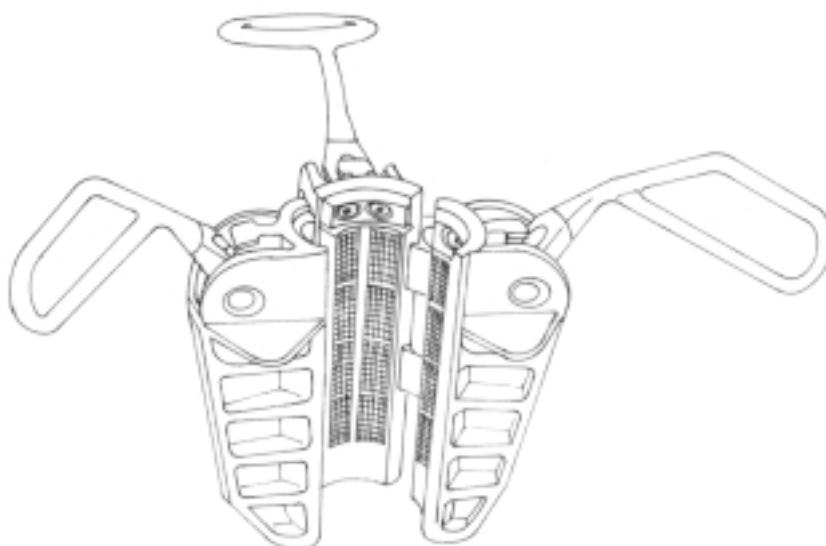


A cunha CTM - VS usa uma construção de segmentos a qual resulta numa alta resistência e baixo peso. Os mordentes são facilmente substituídos, para gama é necessário saber sua carga a fim de utilizar o tamanho de segmento ideal. Utiliza-se dois tamanhos de segmentos para diâmetros que variam de 2. 3/8" até 4. 1/2". Todas as partes que sofrem desgastes são substituíveis no próprio local.

**GAMA DE TRABALHO:**

**SEGMENTO 3. 1/2" - 2. 3/8" até 3. 1/2"**

**SEGMENTO 4. 1/2" - 3. 1/2" até 4. 1/2"**



## CUNHA CTM-VS - CONJUNTOS

CONJUNTO COMPLETO COM MORDENTES					MORDENTES			
GAMA	SEGMENTO	N.P. COTEMA	N.P. VARCO	PESO UNIT.(Kg)	N.P. COTEMA	N.P. VARCO	QTD.	PESO UNIT.(Kg)
3. 1/2"	2. 3/8"	X00261	3901	67,20	07-1459	2160	24	0,33
	2. 7/8"	X00262	3903	65,04	07-1477	2161		0,24
	3. 1/2"	X00263	3905	63,12	07-1460	2162		0,16
4. 1/2"	3. 1/2"	X00267	3907	84,21	07-1262	2163	36	0,34
	4"	X00268	3909	81,33	07-1478	2164		0,39
	4. 1/2"	X00269	3911	77,73	07-1261	2165		0,16

## LISTA DOS COMPONENTES

POS.	DESCRIÇÃO / GAMA	N.P. COTEMA	N.P. VARCO	QT.	PESO UNIT.(Kg)
1	SEGMENTO DIREITO - 3. 1/2"	07-1697	3919	1	16,25
	SEGMENTO DIREITO - 4. 1/2"	07-1700	3922		20,62
2	SEGMENTO INTERMEDIÁRIO - 3. 1/2"	07-1696	3920	2	18,12
	SEGMENTO INTERMEDIÁRIO - 4. 1/2"	07-1699	3923		21,87
3	SEGMENTO ESQUERDO - 3. 1/2"	07-1698	3921	1	16,25
	SEGMENTO ESQUERDO - 4. 1/2"	07-1701	3924		20,62
4	ANEL DE RETENÇÃO - 3. 1/2"	07-1715	3738	3	0,72
	ANEL DE RETENÇÃO - 4. 1/2"	07-1716	3739		0,72
*5	ALÇA DIREITA	07-1488	3767	1	1,97
*6	ALÇA CENTRAL	07-1486	3766	1	1,96
*7	ALÇA ESQUERDA	07-1487	3768	1	1,97
8	PINO DA ALÇA	07-1489	3769	3	0,18
9	ARRUELA DO PINO	07-1454-04	3769	3	0,02
10	CUPILHA	07-1419-07	3769	3	0,03
11	PINO DE ARTICULAÇÃO	07-1702	2190	2	0,70
12	PINO ELÁSTICO	07-1481-16	2192	2	0,01
13	PARAFUSO DO ANEL DE RETENÇÃO	07-1490	3745	6	0,02
14	PORCA PARLOCK	07-1647-04	3745	6	0,04

\* OPCIONAL ALÇA FLEXÍVEL • OPTIONAL FLEX HANDLE