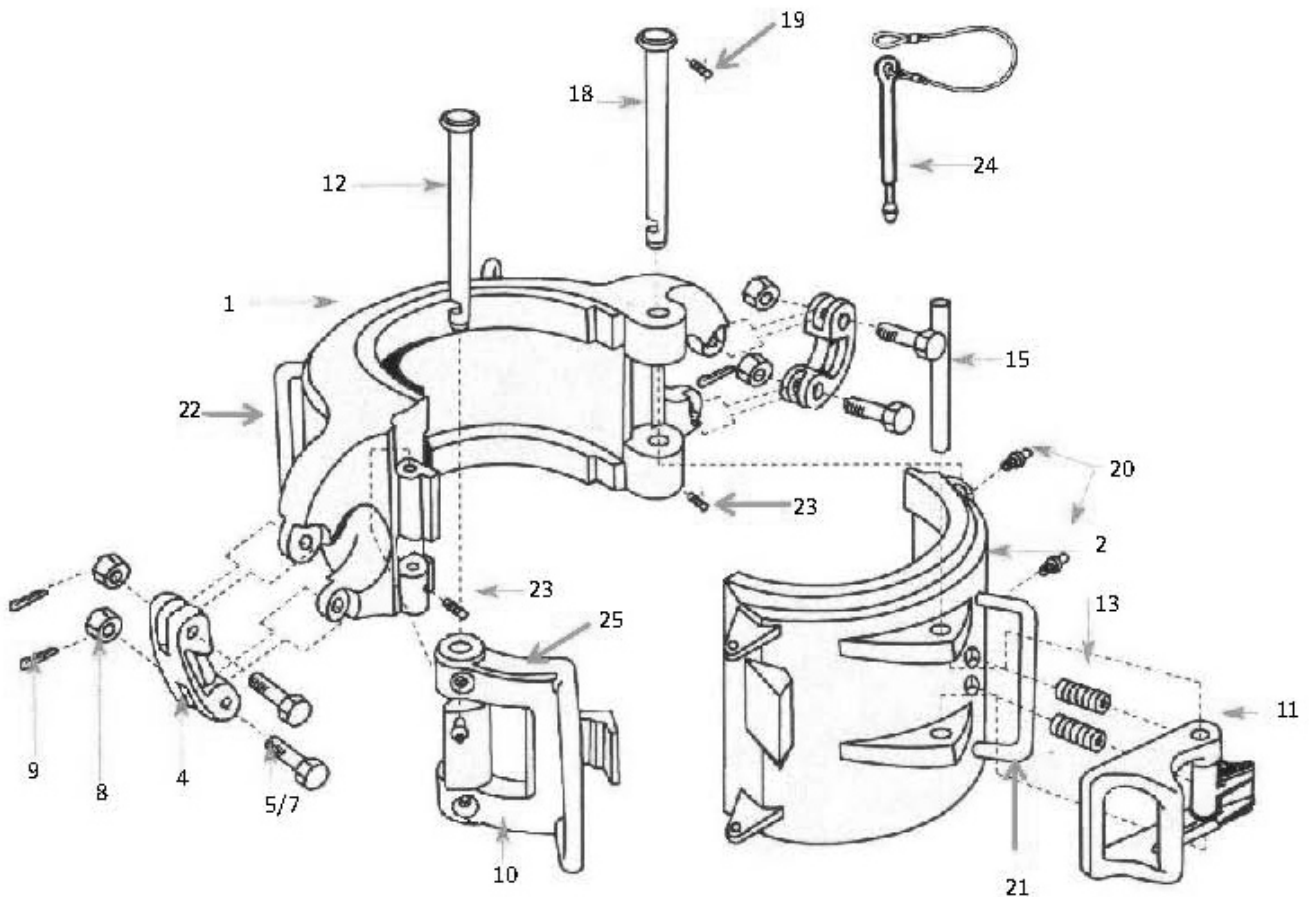




Os elevadores da série 90° de fecho lateral tem trava de segurança blindada, montada no fecho do elevador, o qual permite evitar acidentes em operação. São de fácil manuseio e utilizados para levantamento de comandos e tubos de revestimento

GAMA DE TRABALHO: 20"
CAPACIDADE DE CARGA: 250 t



LISTA DE COMPONENTES

ELEVADOR CTM-SM-20" 250T. - X00852				
POS.	DESCRIÇÃO	NP.CTM	QT.	P.Kg
4	ELO CARÇAÇA	07-0727	2	5.2
5	PINO DO ELO	07-0726	2	0.42
7	PARAFUSO DO ELO	07-0728	2	0.60
8	PORCA CASTELO	07-0770	2	0.15
9	CUPILHA	07-1419-23	2	0.02
10	FECHO	07-3246	1	21
11	TRAVA DO FECHO	07-3247	1	8.5
12	PINO DO FECHO	07-3096	1	3.4
13	MOLA TRAVA FECHO	07-3098	2	0.45
15	PINO TRAVA FECHO	07-3094	1	1.16
18	PINO ARTICULAÇÃO	07-3094	1	9.57
19	PINO ELÁSTICO	07-1481-23	1	0.01
20	ENGRAXADEIRA	07-0672	1	0.01
1	CARÇAÇA LADO FECHO	07-3061	1	471.3
2	CARÇAÇA LADO TRAVA	07-3060	1	181
25	CHAPA DE PROTEÇÃO	07-3261	1	0.4
21	ALÇA	07-2044-11	1	1.71
22	ALÇA	07-2044-12	2	1.71
23	PARAFUSO ALLEN S/CABEÇA 1/2x1"	25-0265-29	2	0.01
24	CUPILHA GRANDE COM CORRENTE	07-3092	1	0.8

NOTA: A posição dos itens 5 e 7 trata-se de um mesmo item.

Quando solicitado montar com o item 5, o item 8 (porca castelo) não é aplicável.