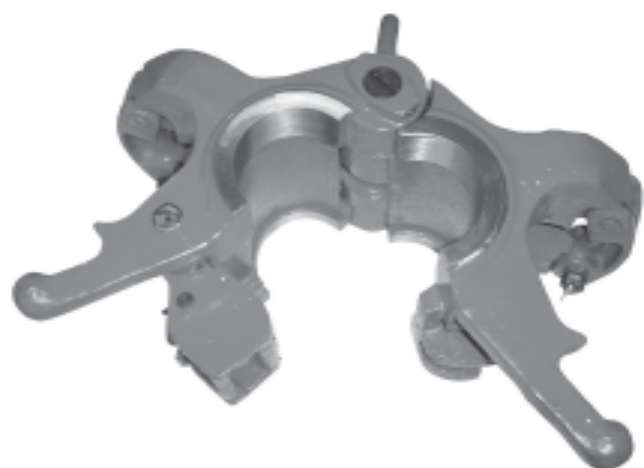
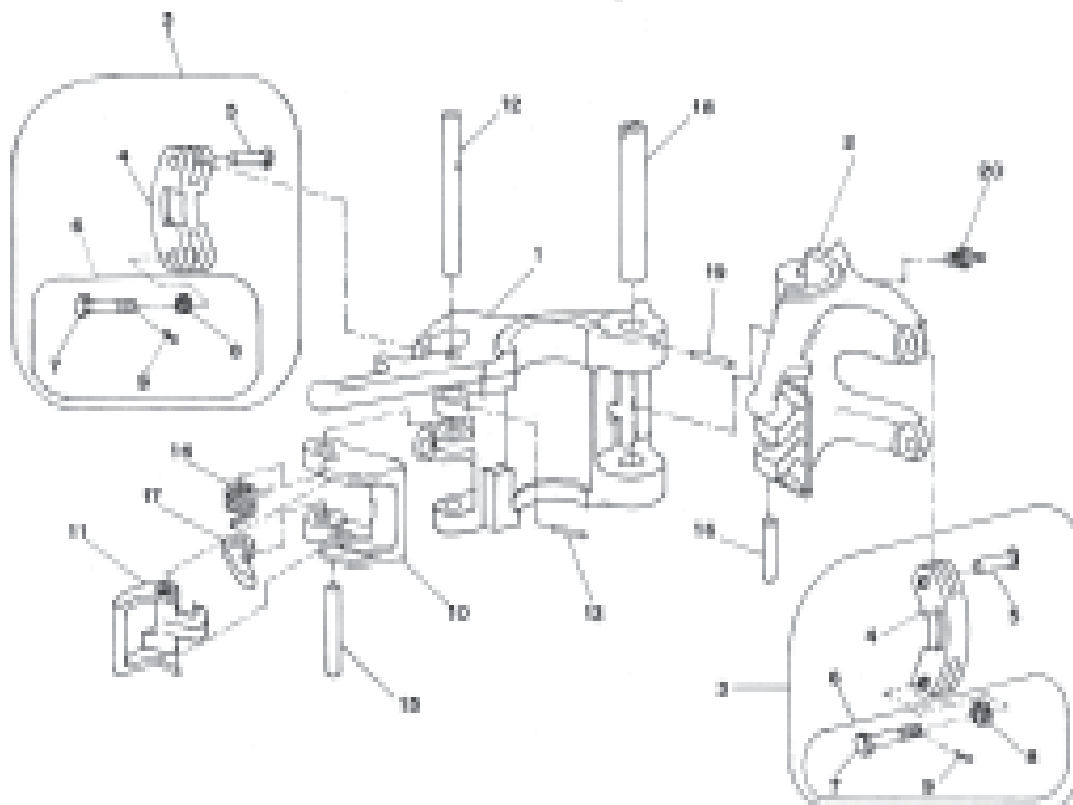
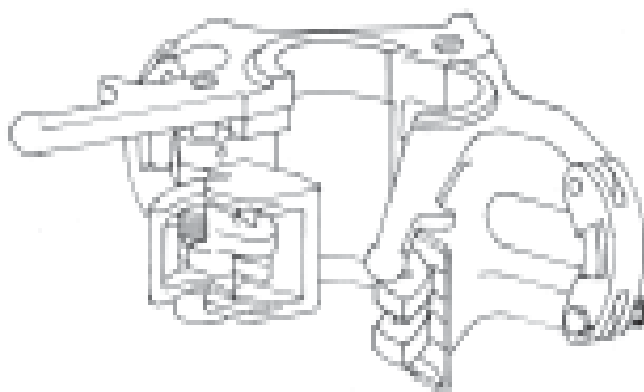


Elevadores CTM-RC 4" - 4.1/2"



Os elevadores da série 90° de fecho central combinado com trava de segurança, e o que permite evitar acidentes em operação. São de fácil manuseio e utilizados para levantamento de tubos de perfuração, produção e revestimento

GAMA DE TRABALHO: de 4" até 4.1/2"
CAPACIDADE DE CARGA: 150 t



ELEVADOR COTEMA 90° DE FECHO CENTRAL • CTM - RC

CONJUNTO BÁSICO Y00253 - PESO 13,43 Kg

| POS. | DESCRIÇÃO | NP. CTM | QT. | P.Kg | N.P Bj |
|------|------------------------|------------|-----|------|-----------|
| 4 | ELO DA CARÇAÇA | 07-0727 | 2 | 4,76 | 9519 |
| 5 | PINO DO ELO | 07-0726 | 2 | 0,42 | 8151 |
| 7 | PARAFUSO DO ELO | 07-0728 | 2 | 0,60 | 8145 |
| 8 | PORCA CASTELO | 07-0770 | 2 | 0,08 | 8150 |
| 9 | CUPILHA | 07-1419-23 | 2 | 0,02 | 939672-20 |
| 10 | FECHO | 07-0925 | 1 | 4,2 | 11763 |
| 11 | TRAVA DO FECHO | 07-1393 | 1 | 1,40 | 11764 |
| 12 | PINO DO FECHO | 07-0731 | 1 | 1,25 | 5445-1 |
| 13 | PINO ELÁSTICO | 07-1481-05 | 1 | 0,01 | — |
| 14 | MOLA DO FECHO | 07-0733 | 1 | 0,24 | 11766 |
| 15 | PINO DA TRAVA DO FECHO | 07-0925-02 | 1 | 0,18 | 11759 |
| 16 | PINO TRAVA | 07-0732 | 1 | 0,08 | 12529 |
| 17 | RESSALTO | 07-0730 | 1 | 0,41 | 11581 |
| 18 | PINO DE ARTICULAÇÃO | 07-0729 | 1 | 2,47 | 12704-1 |
| 19 | PINO ELÁSTICO | 07-1481-28 | 1 | 0,03 | — |
| 20 | ENGRAXADEIRA | 07-0672 | 1 | 0,01 | 940308-1 |

| POS. | DESCRIÇÃO | NP. CTM | QT. | P.Kg | N.P Bj |
|--|-----------------------------|---------------|-----|--------------|-----------|
| 3 | CONJUNTO DO ELO DA CARÇAÇA | 07-2461 | 2 | 5,88 | 9519-1 |
| 4 | ELO DA CARÇAÇA | 07-0727 | 2 | 4,76 | 9519 |
| 5 | PINO DO ELO | 07-0726 | 2 | 0,42 | 8151 |
| 6 | CONJUNTO DO PARAFUSO DO ELO | 07-2462 | 2 | 0,7 | 8145-2 |
| 7 | PARAFUSO DO ELO | 07-0728 | 2 | 0,60 | 8145 |
| 8 | PORCA CASTELO | 07-0770 | 2 | 0,08 | 8150 |
| 9 | CUPILHA | 07-1419-23 | 2 | 0,02 | 939672-20 |
| GAMA DE 4" IU PARA PERFURAÇÃO | | X00273 | — | 80,83 | — |
| 1-2 | CONJUNTO DAS CARÇAÇAS | Y00252 | 1 | 67,4 | 25459-104 |
| 3-20 | CONJUNTO BÁSICO | Y00253 | 1 | 13,43 | — |
| GAMA DE 4" EU - 4. 1/2" IEU P/ PERFURAÇÃO | | X00301 | — | 80,83 | — |
| 1-2 | CONJUNTO DAS CARÇAÇAS | Y00271 | 1 | 67,4 | 25459-105 |
| 3-20 | CONJUNTO BÁSICO | Y00253 | 1 | 13,43 | — |
| GAMA DE 4. 1/2" EU PARA PERFURAÇÃO | | X00302 | — | 80,83 | — |
| 1-2 | CONJUNTO DAS CARÇAÇAS | Y00272 | 1 | 67,4 | 25459-106 |
| 3-20 | CONJUNTO BÁSICO | Y00253 | 1 | 13,43 | — |
| GAMA DE 4" PLAIN PARA PRODUÇÃO | | X00303 | — | 80,83 | — |
| 1-2 | CONJUNTO DAS CARÇAÇAS | Y00273 | 1 | 67,4 | 25459-164 |
| 3-20 | CONJUNTO BÁSICO | Y00253 | 1 | 13,43 | — |
| GAMA DE 4" PLAIN PARA PRODUÇÃO | | X00303 | — | 80,83 | — |
| 1-2 | CONJUNTO DAS CARÇAÇAS | Y00273 | 1 | 67,4 | 25459-164 |
| 3-20 | CONJUNTO BÁSICO | Y00253 | 1 | 13,43 | — |

| POS. | DESCRIÇÃO | NP. CTM | QT. | P.Kg | N.P Bj |
|---|-----------------------|---------------|-----|--------------|-----------|
| GAMA DE 4 " UPSET PARA PRODUÇÃO | | X00304 | — | 80,83 | — |
| 1-2 | CONJUNTO DAS CARÇAÇAS | Y00274 | 1 | 87,4 | 25459-165 |
| 3-20 | CONJUNTO BÁSICO | Y00253 | 1 | 13,43 | — |
| GAMA DE 4. 1/2 " PLAIN PARA PRODUÇÃO | | X00305 | — | 80,83 | — |
| 1-2 | CONJUNTO DAS CARÇAÇAS | Y00275 | 1 | 87,4 | 25459-129 |
| 3-20 | CONJUNTO BÁSICO | Y00253 | 1 | 13,43 | — |
| GAMA DE 4. 1/2" UPSET PARA PRODUÇÃO | | X00306 | — | 80,83 | — |
| 1-2 | CONJUNTO DAS CARÇAÇAS | Y00276 | 1 | 87,4 | 25459-167 |
| 3-20 | CONJUNTO BÁSICO | Y00253 | 1 | 13,43 | — |
| GAMA DE 4. 1/2" PARA REVESTIMENTO | | X00655 | — | 80,83 | — |
| 1-2 | CONJUNTO DAS CARÇAÇAS | Y00552 | 1 | 87,4 | 25459-129 |
| 3-20 | CONJUNTO BÁSICO | Y00253 | 1 | 13,43 | — |