

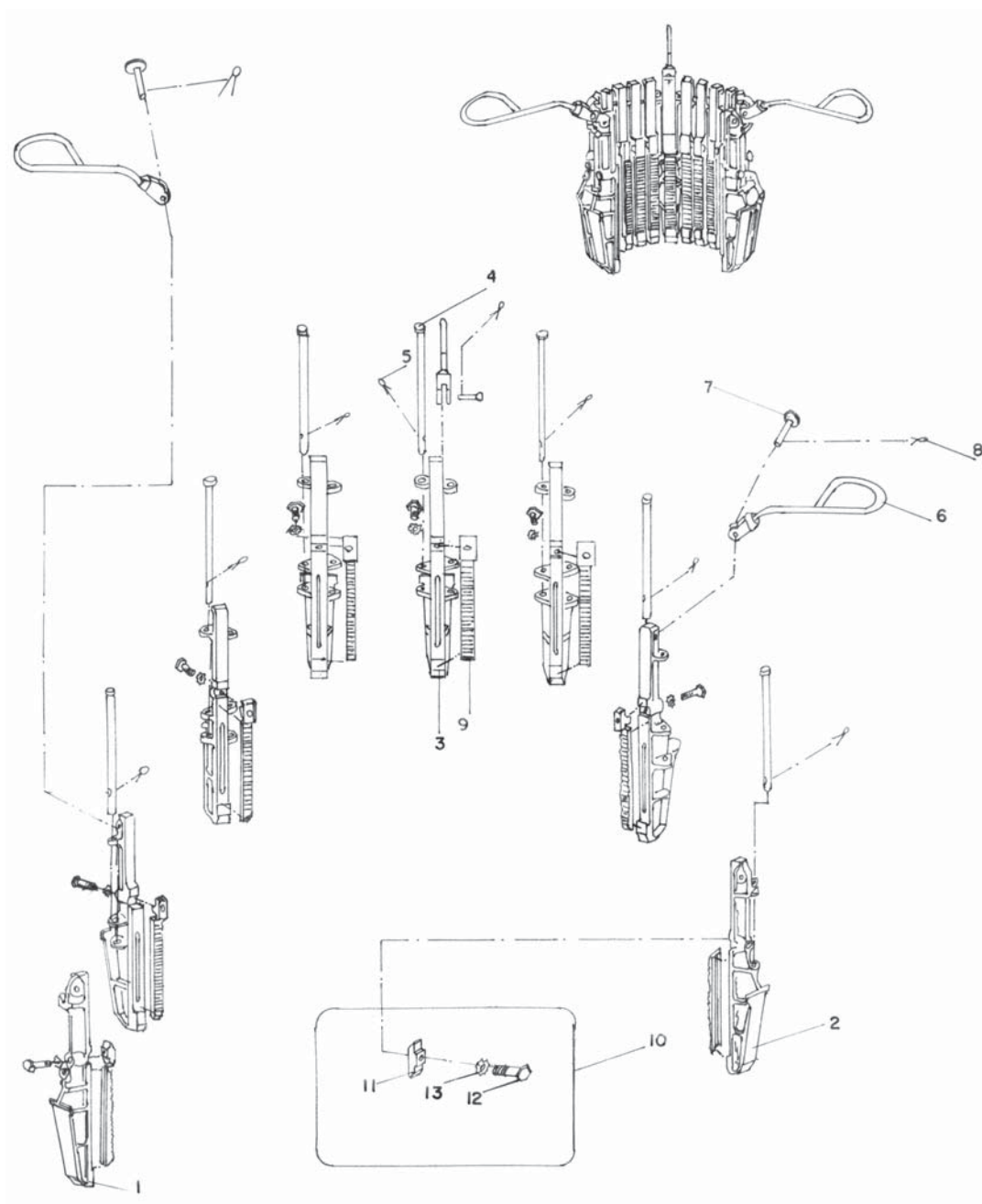


O conjunto é formado de vários segmentos unidos por um pino de articulação, que são livres para articularem entre si, permitindo um perfeito agarramento contra as paredes externas dos tubos.

Através do cônico na parte externa da cunha é possível obter um assentamento perfeito sobre a bucha da mesa rotativa, bem como uma pressão constante nas paredes dos tubos.

Existem cinco tamanhos de segmentos, sendo que são utilizados especificamente para cada diâmetro da gama desejada.

GAMA DE TRABALHO: 3"até 12.3/4"



CUNHA CTM - C - CONJUNTOS

CONJUNTO COMPLETO COM MORDENTES				MORDENTES			
GAMA	N.P. COTEMA	N.P. BAASH ROSS	PESO UNIT.(Kg)	N.P. COTEMA	N.P. BAASH ROSS	QTD.	PESO UNIT.(Kg)
3" - 4. 1/2"	X00462	7638-5104	23,2	07-0519	7638-A-116	8	0,43
4. 1/4" - 5. 3/4"	X00463	7638-5105	51,4	07-0519	7638-A-116	10	0,43
5. 1/2" - 7"	X00464	7638-5106	57,8	07-0519	7638-A-116	12	0,43
6. 3/4" - 8. 1/4"	X00465	7638-5107	44,7	07-0519	7638-A-116	12	0,43
8. 1/2" - 10"	X00466	7638-5108	60,0	07-0519	7638-A-116	12	0,43
10" - 11. 1/4"	X00467	7638-5109	63,3	07-0519	7638-A-116	17	0,43
11. 1/4" - 12. 3/4"	X00468	7638-5110	91,3	07-0519	7638-A-116	19	0,43

LISTA DOS COMPONENTES

POS.	DESCRIÇÃO	N.P.COTEMA	N.P. BAASH ROSS	PESO UNIT. (Kg)	QUANTIDADE USADA POR GAMA						
					3" - 4. 1/2"	4.1/4" - 5.3/4"	5.1/2" - 7"	6.3/4" - 8.1/4"	8.1/2" - 10"	10" - 11.1/4"	11.1/4" - 12.3/4"
1	SEGMENTO DIREITO	07-0659	7638-5099-11	3,93	1						
		07-0665	7638-5100-11	3,93		1					
		07-0663	7638-5101-11	3,93			1				
		07-0695	7638-5102-11	3,93				1			
		07-0662	7638-5103-11	3,93					1		
		07-0695	7638-5102-11	3,93						1	
		07-0663	7638-5101-11	3,93							1
2	SEGMENTO ESQUERDO	07-0661	7638-5099-12	3,93	1						
		07-0667	7638-5100-12	3,93		1					
		07-0664	7638-5101-12	3,93			1				
		07-0669	7638-5102-12	3,93				1			
		07-0700	7638-5103-12	3,93					1		
		07-0669	7638-5102-12	3,93						1	
		07-0664	7638-5101-12	3,93							1
3	SEGMENTO INTERMEDIÁRIO	07-0660	7638-5099-10	4,30	6						
		07-0666	7638-5100-10	3,96		8					
		07-0697	7638-5101-10	3,75			10				
		07-0698	7638-5102-10	2,60				10			
		07-0696	7638-5103-10	3,75					10		
		08-0698	7638-5102-10	2,60						15	
		07-0697	7638-5101-10	3,75							17
4	PINO DO SEGMENTO	07-0521	7638-B-59	0,14	5	7	9	9	9	14	16
5	CUPILHA	07-1419-23	—	0,01	5	7	9	9	9	14	16
6	ALÇA	07-0705	7638-A-78	1,7	3	3	3	3	3	4	4
7	PINO DA ALÇA	07-0704	7638-E-2	0,06	3	3	3	3	3	4	4
8	CUPILHA	07-1419-04	—	0,05	3	3	3	3	3	4	4
9	MORDENTE	07-0519	7638-A-116	0,43	8	10	12	12	12	17	19
10	CONJ. TRAVA DO MORDENTE	07-2777	7638-5113	0,17	8	10	12	12	12	17	19
11	TRAVA DO MORDENTE	07-0702	7638-5098	0,07	1	1	1	1	1	1	1
12	PARAFUSO DA TRAVA	07-0703	—	0,09	1	1	1	1	1	1	1
13	ARRUELA DE PRESSÃO	25-0259-08	—	0,01	1	1	1	1	1	1	1